

## QU'EST-CE QUE C'EST UNE HALTE-RÉPIT ?

Il s'agit d'un service de garde **occasionnel** et **temporaire** pour les enfants âgés de 6 mois à 5 ans afin de permettre aux parents de se reposer, de faire des commissions ou de travailler !

**Vous devez être membre pour avoir accès à la halte-répit de la Maison de la Famille Rive-Sud. Si vous n'êtes pas déjà membre, vous pouvez le devenir en cliquant sur l'icône Devenez membre en cliquant ici: [www.maisonfamille-rs.org/devenir-membre](http://www.maisonfamille-rs.org/devenir-membre)**

## LES COÛTS

- Les coûts sont de 25 \$ pour une journée, ou 5\$ de l'heure et ce, par enfant. Il est possible de prendre un arrangement financier au besoin, vous avez simplement à en parler à la responsable.
- Payable en argent comptant à la fin de la journée ou via notre site web, à la page suivante: <https://www.maisonfamille-rs.org/event-details/paiement-halte-repit>

## COMMENT INSCRIRE VOTRE ENFANT ?

- Les inscriptions ouvrent une semaine à l'avance. Donc, pour réserver pour le 8, 9 ou 12 du calendrier suivant, vous devez nous contacter dès le lundi 1er, soit une semaine à l'avance !

LUNDI	MARDI	MERCREDI	JEUDI	VENDREDI	SAMEDI	DIMANCHE
1	2	3	4	5	6	7
8	9	10	11	12	13	14
15	16	17	18	19	20	21
22	23	24	25	26	27	28
29	31					

- Pour réserver, vous devez écrire à la responsable par courriel ([gmallette@maisonfamille-rs.org](mailto:gmallette@maisonfamille-rs.org)) ou via sa page Facebook professionnelle:
  - Geneviève Mallette Mfrs, au lien suivant: <https://www.facebook.com/genevieve.mallette.505/>
- Les places se combent rapidement, il n'y a malheureusement pas de façon d'optimiser les inscriptions.
- Si vous devez annuler l'inscription, il est important d'avertir la responsable **avant 9h** par courriel ou messagerie privée. Sinon, vous devrez acquitter les frais associés à la plage horaire réservée.
- Comme la demande est très grande, on doit limiter les inscriptions à une plage horaire par semaine, par famille.

# L'HORAIRE

- Pour le printemps 2025, voici nos journées d'ouverture:
  - 7-8-11 avril, inscription le 31 mars
  - 14-15 avril, inscription le 7 avril
  - 22-25 avril, inscription le 14 avril
  - 28-29 avril-2 mai, inscription le 22 avril
  - 5-6-9 mai, inscription le 28 avril
  - 12-13-16 mai, inscription le 5 mai
  - 20-23 mai, inscription le 12 mai
  - 26-27-30 mai, inscription le 20 mai
  - 2-3 juin, inscription le 26 mai
- Nous ouvrons à 8h30 et nous fermons à 16h00.
- Vous devez arriver entre 8h30 et 9h30.
- **En date du 1er janvier 2025, des frais de 5\$ pour chaque 10 minutes de retard en fin de journée sont appliqués.**

## LA ROUTINE

- L'avantage d'une halte-répit est que nous nous adaptons aux enfants, et non le contraire. Donc, si votre enfant a besoin d'être bercé pour s'endormir, nous le bercerons avec plaisir ! Nous acceptons les couches lavables, les enfants qui s'alimentent avec la DME, etc.
- Nous mangeons la collation vers 9h30 et nous dînons vers 11h15. La sieste a lieu vers 12h00 et au lever des enfants, nous mangeons la collation.

## L'INTÉGRATION

- Nous priorisons les intégrations graduelles et au rythme de l'enfant et du parent.
- Vous aurez le document d'identification à remplir lors de votre première visite, merci de prévoir quelques minutes pour le faire !

## LES LIEUX

- La Maison de la Famille-Rive-Sud est au 5501, rue St-Georges.
- L'entrée pour la halte-répit se trouve du côté du stationnement de l'école Charles-Rodrigue.

## NOTRE RATIO

- Nous acceptons un maximum de 6 enfants; 2 enfants de moins de 18 mois et 4 enfants de plus de 18 mois.
- Nous sommes 2 éducatrices en permanence, une employée ainsi qu'une stagiaire !

## NOS VALEURS

- Nous avons à coeur le bien-être de votre enfant ! Il est primordial pour nous d'être en mesure de répondre à ses besoins; c'est pourquoi nous priorisons un plus petit ratio, des périodes d'intégration, etc.
- Votre bien-être en tant que parent est également très important pour nous ! Si vous avez des questions, des inquiétudes, etc. n'hésitez pas à nous en parler ! Nous sommes là pour vous.

# MALADIE

- Si dans les 36 heures avant l'activité, votre enfant a un ou plusieurs des symptômes suivants, merci de rester à la maison :
  - Toux nouvelle ou aggravée
  - Mal de gorge
  - Congestion
  - Écoulement nasal nouvel ou aggravé
  - Vomissement
  - Diarrhée
  - Fièvre
  - Fatigue importante
  - Difficultés à respirer
  - Tout autre symptôme inhabituel
- **Si les symptômes sont contrôlés par médication, merci de rester à la maison afin de vous reposer et de protéger les autres participants ainsi que notre personnel !**

## QUOI APPORTER ?

- Du linge de rechange (même si votre enfant est propre)
- Des vêtements adaptés à la température extérieure
- Des couches en quantité suffisante
- Le repas, les collations et le lait au besoin (nous avons un réfrigérateur, un micro-ondes et un chauffe-biberon ) **DANS UNE BOÎTE À LUNCH IDENTIFIÉE.** (fruits, légumes, produits laitiers, produits céréaliers, viandes et substituts, etc. Éviter les aliments très sucrés svp)
- Le toutou, la doudou, ou la suce qui reconforte votre enfant
- **MERCI D'IDENTIFIER LES ITEMS DE VOTRE ENFANT**

## NOTRE ÉQUIPE



**Geneviève**  
Responsable de la Halte-Répit  
Intervenante-éducatrice



**Ulrich**  
Intervenante-éducatrice



**Kim**  
Psychoéducatrice



**Marie-Ève**  
Intervenante-éducatrice



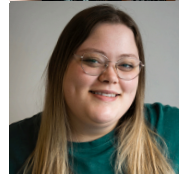
**Valérie**  
Intervenante-éducatrice



**Mélissa**  
Intervenante-éducatrice



**Ariane**  
Intervenante-éducatrice



**Sarah-Maude**  
Intervenante-éducatrice